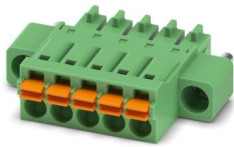
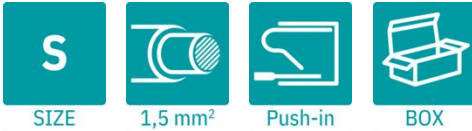


FMC 1,5/ 5-STF-3,5 - 插拔式连接器

1966127

<https://www.phoenixcontact.com/cn/products/1966127>

请注意，本PDF文档中所示数据均生成自在线目录。完整数据请见用户文档。我们的一般下载使用条款已生效。



PCB插拔式连接器，额定横截面: 1.5 mm²，颜色: 绿色，额定电流: 8 A，额定电压(III/2): 160 V，触点表面: Sn，触点类型: 孔式插头，电位数: 5，行数: 1，位数: 5，连接量: 5，产品系列: FMC 1,5/..-STF，针距: 3.5 mm，接线方式: 直插式弹簧连接，导线/PCB连接方向: 0°，插拔系统: COMBICON FMC 1,5 - MCDN 1,5，互锁: 螺钉锁紧，安装方式: 螺钉法兰，包装类型: 纸箱包装

优势

- 节约时间的插拔式连接方式，无需工具
- 接触力固定不变，确保连接的长期稳定性
- 通过颜色编码的操纵杆便于直观使用
- 从单一方向即可连接和断开导线，从而可将其整合到设备的正面
- 螺栓法兰保证高度的机械稳定性

商业数据

订货号	1966127
包装单位	50 pc
最小订货量	50 pc
销售关键代码	AABFAB
产品关键代码	AABFAB
GTIN	4017918943318
单件重量 (含包装)	3.853 g
单件重量 (不含包装)	3.499 g
原产地	CN

FMC 1,5/ 5-STF-3,5 - 插拔式连接器



1966127

<https://www.phoenixcontact.com/cn/products/1966127>

技术数据

产品属性

产品类型	PCB插拔式连接器
产品系列	FMC 1,5/..-STF
产品线	COMBICON Connectors S
类型	标准
位数	5
针距	3.5 mm
连接量	5
行数	1
电位数目	5
安装方式	螺钉法兰

电气特性

特性

额定电流 I_N	8 A
额定电压 U_N	160 V
接触电阻	1.6 m Ω
额定电压(III/3)	160 V
额定电涌电压(III/3)	2.5 kV
额定电压(III/2)	160 V
额定电涌电压(III/2)	2.5 kV
额定电压 (II/2)	320 V
额定电涌电压(II/2)	2.5 kV

连接数据

连接技术

类型	标准
连接器系统	COMBICON FMC 1,5 - MCDN 1,5 COMBICON FMC 1,5 - MCDN 1,5
额定横截面	1.5 mm ²
触点类型	孔式插头

互锁

锁定类型	螺钉锁紧
安装方式	螺钉法兰
紧固扭矩	0.3 Nm

导线连接

连接方式	直插式弹簧连接
导线/PCB连接方向	0°
刚性导线横截面	0.2 mm ² ... 1.5 mm ²

FMC 1,5/ 5-STF-3,5 - 插拔式连接器



1966127

<https://www.phoenixcontact.com/cn/products/1966127>

柔性导线横截面	0.2 mm ² ... 1.5 mm ²
可连接导线横截面 AWG	24 ... 16
柔性导线横截面，带不含绝缘套管的冷压头	0.25 mm ² ... 1.5 mm ²
柔性导线横截面，带套管，带塑料绝缘套管	0.14 mm ² ... 0.75 mm ²
塞规 a x b / 直径	2.4 mm x 1.5 mm / 1.6 mm
剥线长度	10 mm

不带绝缘颈环的套管的规格

推荐的压接工具	1212034 CRIMPFOX 6
不带绝缘卡套的套管，符合DIN 46228-1	接线容量：0.25 mm ² ；长度：7 mm
	接线容量：0.34 mm ² ；长度：7 mm
	接线容量：0.5 mm ² ；长度：8 mm ... 10 mm
	接线容量：0.75 mm ² ；长度：8 mm ... 10 mm
	接线容量：1 mm ² ；长度：8 mm ... 10 mm
	接线容量：1.5 mm ² ；长度：10 mm

带绝缘颈环的套管的规格

推荐的压接工具	1212034 CRIMPFOX 6
带绝缘卡套的套管，符合DIN 46228-4	接线容量：0.14 mm ² ；长度：8 mm
	接线容量：0.25 mm ² ；长度：8 mm ... 10 mm
	接线容量：0.34 mm ² ；长度：8 mm ... 10 mm
	接线容量：0.5 mm ² ；长度：8 mm ... 10 mm
	接线容量：0.75 mm ² ；长度：10 mm

材料规格

材料数据 - 联系方法

注意事项	符合WEEE/RoHS，根据IEC 60068-2-82/JEDEC JESD 201的要求没有晶须
接触件材料	CU合金
表面特性	热浸镀锡
接线点金属表面（顶层）	锡（4 μm - 8 μm Sn）
触点区域金属表面（顶层）	锡（4 μm - 8 μm Sn）

材料数据 - 壳体

颜色（外壳）	绿色（6021）
绝缘材料	PA
绝缘材料组	I
CTI符合IEC 60112	600
阻燃等级，符合UL 94	V0
符合EN 60695-2-12标准的灼热丝可燃性指数GWFI	850
符合EN 60695-2-13标准的灼热丝起燃性温度GWIT	775
符合EN 60695-10-2标准的球压试验温度	125 °C

机械数据 - 致动元件

颜色（执行机构）	橙色（2003）
绝缘材料	PBT

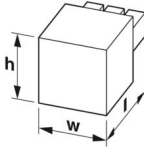
FMC 1,5/ 5-STF-3,5 - 插拔式连接器

1966127

<https://www.phoenixcontact.com/cn/products/1966127>

绝缘材料组	IIIa
CTI符合IEC 60112	275
阻燃等级, 符合UL 94	V0

尺寸

尺寸图	
针距	3.5 mm
宽度 [w]	27.8 mm
高度[h]	7.75 mm
长度[l]	21.9 mm

安装

法兰

紧固扭矩	0.3 Nm
------	--------

机械测试

导线连接

规格	IEC 60999-1:1999-11
结果	已通过测试

导线损坏和松动测试

规格	IEC 60999-1:1999-11
结果	已通过测试

重复连接和断开连接

规格	IEC 60999-1:1999-11
结果	已通过测试

拉伸测试

规格	IEC 60999-1:1999-11
导线横截面 / 导线类型 / 牵引力设定值 / 实际值	0.2 mm ² / 刚性 / > 10 N
	0.2 mm ² / 柔性 / > 10 N
	1.5 mm ² / 刚性 / > 40 N
	1.5 mm ² / 柔性 / > 40 N

插入/拔出力

规格	IEC 60512-13-2:2006-02
结果	已通过测试
周期数	25
每个接线位的插入强度约	9 N

FMC 1,5/ 5-STF-3,5 - 插拔式连接器



1966127

<https://www.phoenixcontact.com/cn/products/1966127>

每个接线位的拔出强度约	7 N
抗擦抹性	
规格	IEC 60068-2-70:1995-12
结果	已通过测试
极性保护和编码	
规格	IEC 60512-13-5:2006-02
结果	已通过测试
外观检查	
规格	IEC 60512-1-1:2002-02
结果	已通过测试
尺寸检查	
规格	IEC 60512-1-2:2002-02
结果	已通过测试

环境和真实条件

耐久性测试	
规格	IEC 60512-9-1:2010-03
海平面脉冲耐受电压	2.95 kV
体积电阻 R_1	1.6 m Ω
体积电阻 R_2	1.7 m Ω
插入/拔出周期	25

气候测试	
规格	ISO 6988:1985-02
腐蚀应力	0.2 dm ³ 的SO ₂ 气体通入容量300 dm ³ 的箱体，温度40°C，1周期
热应力	100 °C/168 h
大功率频率耐受电压	1.39 kV

振动测试	
规格	IEC 60068-2-6:2007-12
频率	10 - 150 - 10 Hz
扫描速率	1倍频程/分钟
振幅	0.35 mm (10 Hz ... 60.1 Hz)
加速度	5g (60.1 Hz ... 150 Hz)
每轴的测试周期	2.5 h
测试方向	X-, Y- 与 Z-轴

冲击	
规格	IEC 60068-2-27:2008-02
脉冲波形	半正弦
加速度	30g
电击时间	18 毫秒
测试方向	X-, Y- 与 Z-轴 (正向与负向)

FMC 1,5/ 5-STF-3,5 - 插拔式连接器



1966127

<https://www.phoenixcontact.com/cn/products/1966127>

铁路应用：冲击

加速度	30g
电击时间	18 毫秒
测试方向	X-, Y- 与 Z-轴 (正向与负向)

环境条件

环境温度 (存放/运输)	-40 °C ... 70 °C
相对湿度 (存放/运输)	30 % ... 70 %
环境温度 (组装)	-5 °C ... 100 °C
环境温度 (运行)	-40 °C ... 100 °C (取决于衰减曲线)

电气测试

温度测试 | 测试组 C

规格	IEC 60512-5-1:2002-02
已测芯数	20

绝缘电阻

规格	IEC 60512-3-1:2002-02
绝缘电阻, 相邻接线位	> 5 MΩ

温度循环

规格	IEC 60999-1:1999-11
结果	已通过测试

电气间隙和爬电距离 |

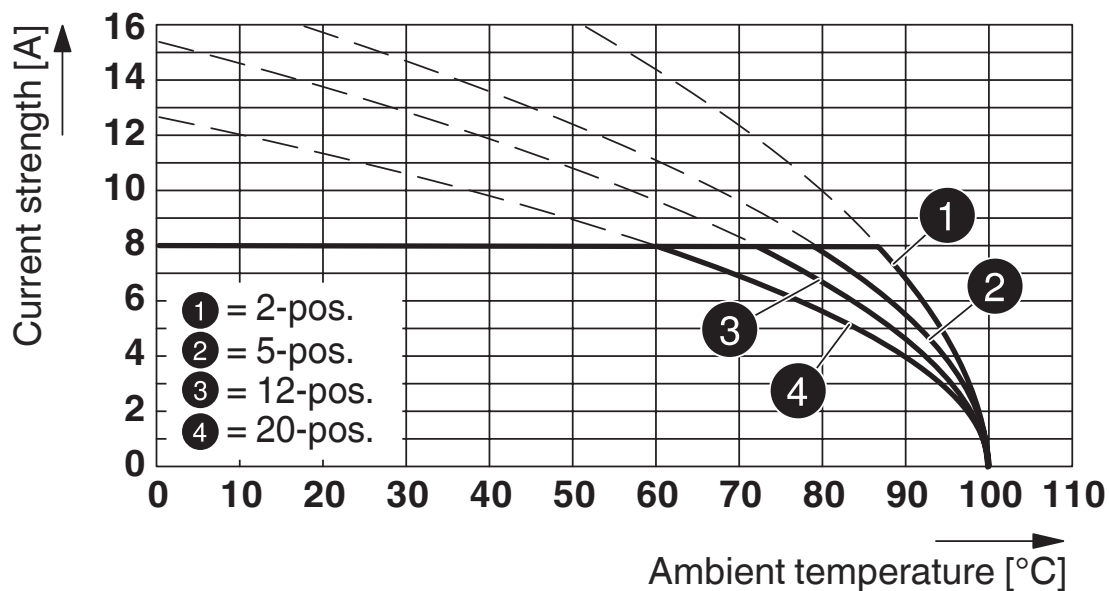
规格	IEC 60664-1:2007-04
绝缘材料组	I
比较跟踪指标 (IEC 60112)	CTI 600
额定绝缘电压 (III/3)	160 V
额定电涌电压 (III/3)	2.5 kV
最小电气间隙值 - 不均匀电场 (III/3)	1.5 mm
最小爬电距离(III/3)	2 mm
额定绝缘电压 (III/2)	160 V
额定电涌电压(III/2)	2.5 kV
最小电气间隙值 - 不均匀电场 (III/2)	1.5 mm
最小爬电距离(III/2)	1.5 mm
额定绝缘电压 (II/2)	320 V
额定过电压 (II/2)	2.5 kV
最小电气间隙值 - 不均匀电场 (II/2)	1.5 mm
最小爬电距离(II/2)	1.6 mm

包装规格

包装类型	纸箱包装
------	------

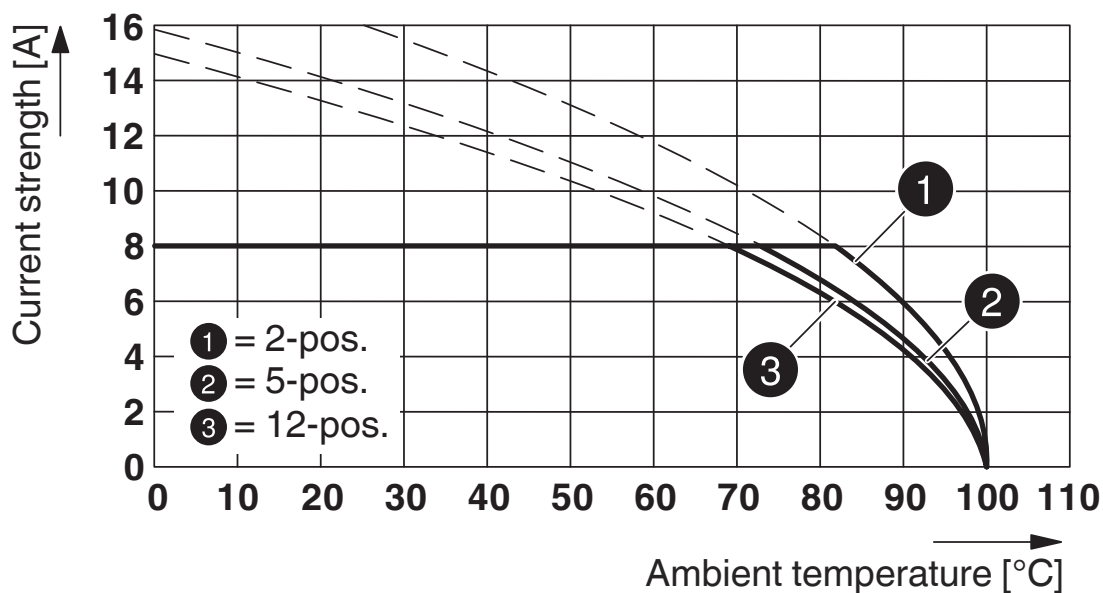
图纸

图表



型号：FMC 1,5/...-STF-3,5，与MCV 1,5/...-GF-3,5 P... THR配套

图表



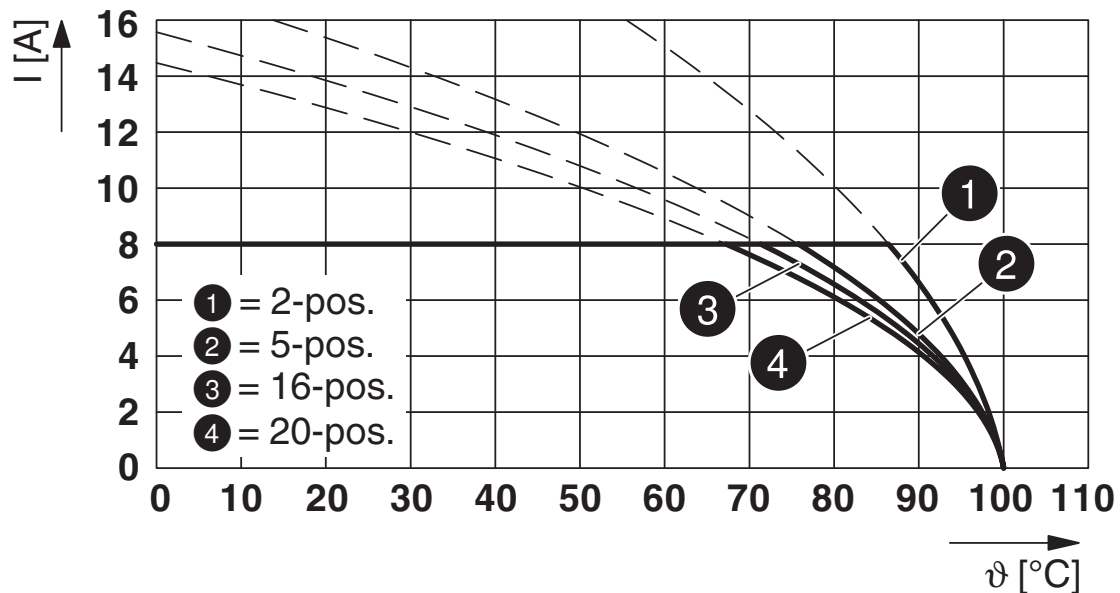
型号：FMC 1,5/...-STF-3,5，与MC 1,5/...-GF-3,5 P.. THR配套

FMC 1,5/ 5-STF-3,5 - 插拔式连接器

1966127

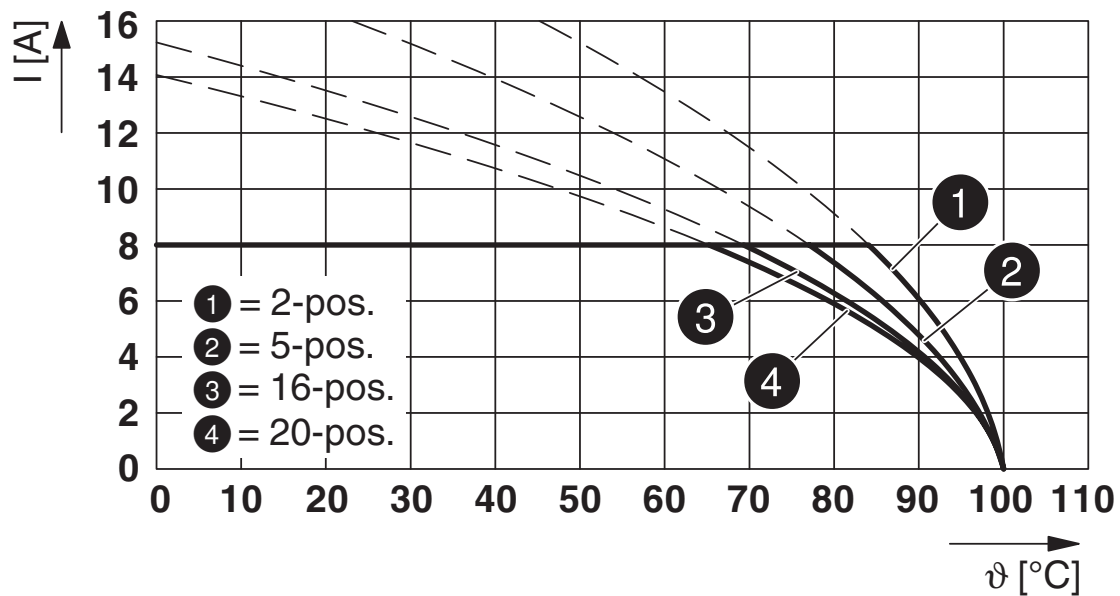
<https://www.phoenixcontact.com/cn/products/1966127>

图表



型号 : FMC 1,5/...-STF-3,5 , 带MC 1,5/...-GF-3,5

图表



型号 : FMC 1,5/...-STF-3,5 , 带MCV 1,5/...-GF-3,5

FMC 1,5/ 5-STF-3,5 - 插拔式连接器




1966127


<https://www.phoenixcontact.com/cn/products/1966127>

认证

To download certificates, visit the product detail page: <https://www.phoenixcontact.com/cn/products/1966127>

 cULus认证 认证ID: E60425-19920306		额定电压 U_N	额定电流 I_N	接线容量AWG	接线容量 mm^2
B					
现场接线	150 V	8 A	24 - 16	-	
C					
工厂接线	50 V	8 A	24 - 16	-	

 VDE绘图认证 认证ID: 40011723
--

 VDE绘图认证 认证ID: 40011723
--

FMC 1,5/ 5-STF-3,5 - 插拔式连接器



1966127

<https://www.phoenixcontact.com/cn/products/1966127>

分类

ECLASS

ECLASS-13.0	27460202
ECLASS-15.0	27460202

ETIM

ETIM 10.0	EC002638
-----------	----------

UNSPSC

UNSPSC 21.0	39121400
-------------	----------

FMC 1,5/ 5-STF-3,5 - 插拔式连接器



1966127

<https://www.phoenixcontact.com/cn/products/1966127>

产品环境合规性

EU RoHS

符合《欧盟RoHS物质指令要求》

是, 无豁免

China RoHS

Environment friendly use period (EFUP)

EFUP-E

没有超过限值的危险物质

EU REACH SVHC

《REACH候选物质注释》(CAS编号)

相关物质重量百分比不超过0.1%

EF3.1 气候变化

CO2e 千克

0.064 千克二氧化碳当量

Phoenix Contact 2026 Â© - 保留所有权利

<https://www.phoenixcontact.com>

菲尼克斯(中国)投资有限公司总部
南京市江宁经济开发区菲尼克斯路36号
(江宁236信箱) 邮编: 211100
025-52121888
phoenix@phoenixcontact.com.cn